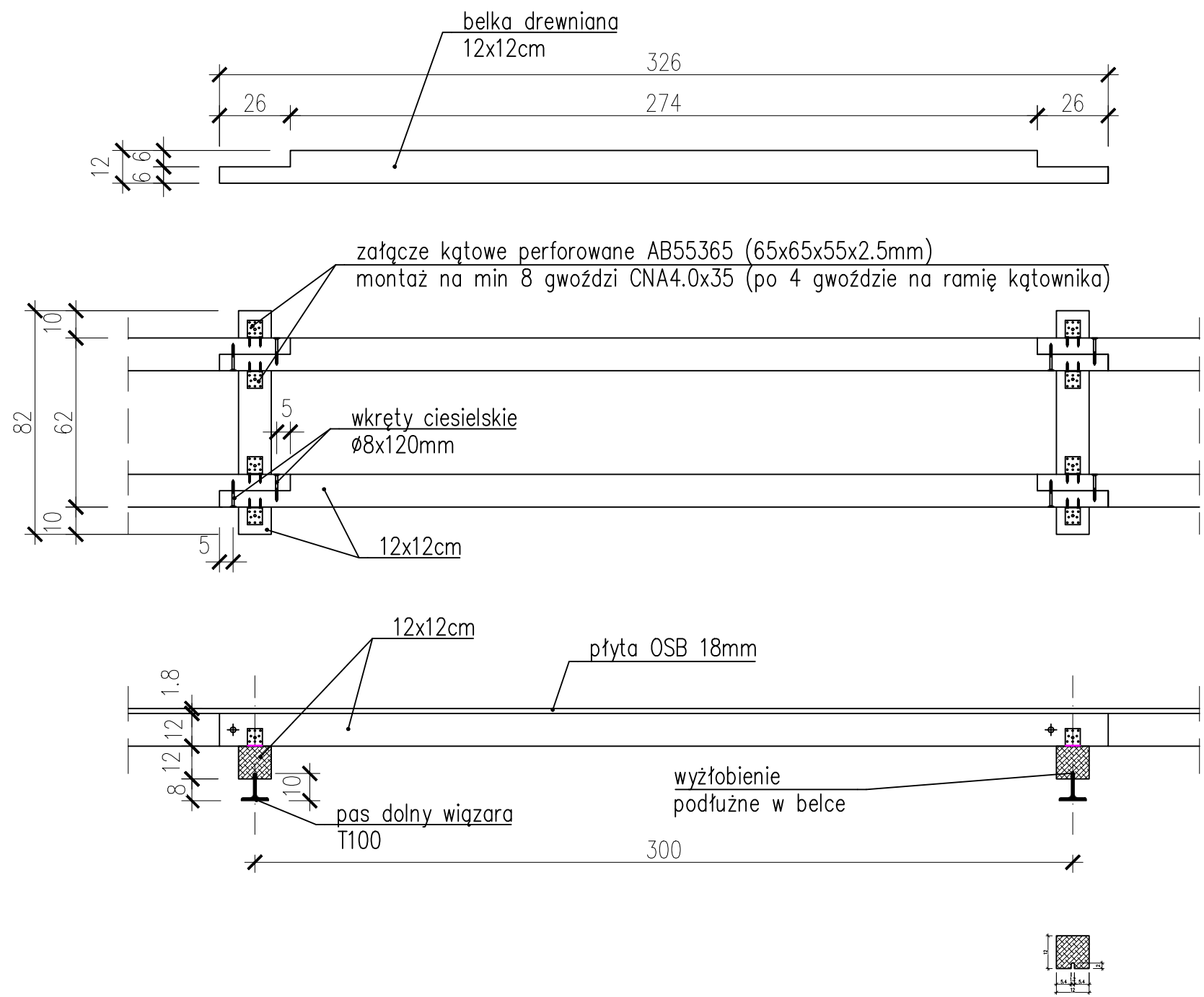


DETAL PODESTU NA STROPIE NAD SALĄ GIMNASTYCZNĄ



- UWAGI:**
1. Wszystkie wymiary i poziomy sprawdzić na budowie.
  2. Każdy z rysunków należy rozpatrywać jako część dokumentacji projektowej złożonej z projektu budowlanego i projektu wykonawczego, w skład których wchodzi opracowania branżowe oraz opis projektu.
  3. Wszelkie prace wykonywać zgodnie ze sztuką budowlaną.
  4. Wszystkie wymiary podano w centymetrach.
  5. Wszystkie wymiary podano w świetle ścian wykończonych.
  6. Wymiary stolarki drzwiowej podano w świetle ościeżnicy.
  7. Wymiary stolarki okiennej podano w świetle muru.
  8. Zastosowane w projekcie materiały mają spełniać określone właściwości, opisane w opisie technicznym.
  9. O wszelkich rozbieżnościach pomiędzy dokumentacją a sytuacją na budowie należy niezwłocznie informować projektanta.
  10. Projekt nie wprowadza zmian w dostosowaniu budynku pod względem ochrony przeciwpożarowej - dostosowanie nie stanowi przedmiotu Opracowania.
  11. Nie należy domierzać wymiarów z rysunków.
  12. Wykonawca jest zobowiązany we własnym zakresie opracować projekty warsztatowe w oparciu o pomiary dokonane na budowie, wybrane rozwiązania i systemy oraz przedstawić je do akceptacji projektanta.
  13. Wykonawca jest zobowiązany do przedstawienia elementów budowlanych, próbek, wzorów poszczególnych materiałów do akceptacji inwestora i projektanta.




**Fundusze Europejskie**  
Pomoc Techniczna



Rzeczpospolita  
Polska



Unia Europejska  
Fundusz Spójności

 <div><b>Karol Bulanda</b> <b>BULANDA Architekci</b> Słupnice 859, 34-615 Słupnice NIP: 7372076061, REGON: 364054175</div>		
NAZWA OBIEKTU:	SZKOŁA PODSTAWOWA NR 9 W JAROSŁAWIU	
ZAKRES:	OBIEKT 2 - BUDYNEK HALI SPORTOWEJ	
TYTUŁ:	DETAL PODESTU TECH.	
BRANŻA:	ARCHITEKTURA	
PROJEKTANT:	mgr inż. arch. Karol Bulanda MPOIA/027/2017	
PROJEKTANT SPRAWDZAJĄCY:	mgr inż. arch. Dariusz Sediwy 438/2001	
OPRACOWANIE:	mgr inż. arch. Magdalena Trąd	
SKALA: 1:10	DATA: 03.2023	NR RYS.: D.02